

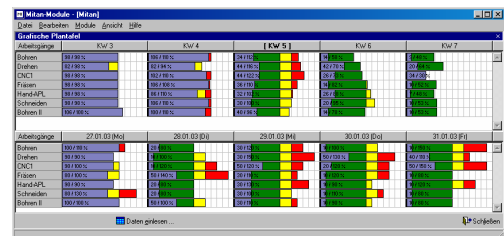
# Mitan<sup>®</sup> MRP-/ERP-Systeme

Mitan ist Hersteller einer breiten Palette von branchenspezifischen Software-Systemen in allen Leistungsklassen. Seit 1994 bestimmen die Erfahrungen aus über 200 Unternehmen die Qualität und das ausgereifte Handling. Einsatzschwerpunkte sind:

- Maschinenbau / Anlagenbau
- Metallbe- und -verarbeitung
- Werkzeugbau
- Fahrzeugbau und Automobilzulieferer
- Holzverarbeitung
- Chemie-/Lebensmittelindustrie

Die **Mitan<sup>®</sup> Warenwirtschaft** beinhaltet Einkauf, Verkauf, Lagerführung mit Inventur, Schnittstellen aus der Faktura mit Mahnwesen und Übergabe in die Finanzbuchhaltung. Im Management stehen detaillierte Analysen über die Geschäftslage, die Liquidität und Umsätze bereit. (ab 1.980,- €)

Das **Mitan<sup>®</sup> MRP-System** dient zur Produktionsplanung und -steuerung. Die Aufträge werden für die Produktion nach *Stücklisten* über alle Bauteile aufgelöst. (Systempreise: ca. 10-25 T€)



Die **grafische Plantafel** zeigt auf einen Blick die Auslastung der Arbeitsplätze (bzw. Kostenstellen). Die Balken stellen die Auslastung pro Woche im oberen Bereich und pro Tag im unteren Bereich dar.

Das **Mitan<sup>®</sup> ERP-System** ist eine umfassende Komplettlösung für mittlere bis große Unternehmen. Die Aufträge werden nach *Arbeitsplänen* über alle Baugruppen aufgelöst. (Systempreise: ca. 50-200 T€)

Der **Fertigungsleitstand PROSim** führt eine **Optimierungsrechnung** für den bestmöglichen Prozessdurchlauf anhand der tatsächlich verfügbaren Maschinenkapazitäten durch.

Die **MRP-/ ERP-Systeme** verwalten Einzelaufträge, Serien, Rahmenverträge sowie Projekte. **Varianten** können über einen **Produkt-Konfigurator** aufgelöst werden. **SOLL-IST-Analysen** usw. sind selbstverständlich.

Seit der CeBIT 2002 besteht mit der **gbo datacomp GmbH** ([www.gbo-datacomp.de](http://www.gbo-datacomp.de)) eine feste Partnerschaft. Die Datenverarbeitung erfolgt durchgängig vom Auftrag über die Betriebsdatenerfassung (MDE, PZE, BDE) bis zur Auswertung in den Mitan<sup>®</sup> MRP-/ERP-Systemen.

Arbeitskarte	508	000000000005087	
entstelt:	13.10.2004	Termin:	KW 42
Artikelnummer:	BSP-1000	Endprodukt A	
Gesamtlösungszahl:	1 Stk.	Zielherstellung:	
Geschäftspartner:			
Auftrag:	135	BSP-1000	Endprodukt A
Projekt:			
ZuPos.	Gesamtmenge	Artikelnummer	Bezeichnung
1	1 Stk.	BSP-1100	Baugruppe 1
2	1 Stk.	002.20.008	Baugruppe Zylinder Pendelstange
3	1 Stk.	BSP-1200	Baugruppe 2
4	1 Stk.	002.00003	Baugruppe Lagerung Bremsseite
5	1 Pack.	TA-1300	Verpackung
Die Verpackung richtet sich nach der Art des Versandartikels.			
AG-Nr.	Y-Nr.	TS-Nr.	Ko-St.
1	10	2	3000
			AG-Nr. Auftrag

Produktionsauftrag



BDE-/PZE-Erfassung

Kommunikation	Datumsverzeichn.	Aufträge	Service / Interne Kosten	Einkauf / Verkauf	GP-Nr.
15	-200,00 €	15.01.2004	TA-2000	EP-Endprodukt 2000	
19	0,00 €	27.01.2004	BSP-2000	Endprodukt 2000	
26	-10,00 €	20.02.2004	BSP-2100	Bauteil 2100	
25	-100,00 €	17.02.2004	TA-3000	EP-Endprodukt 3000	10015
8	-100,00 €	02.01.2004	TA-1000	EP-Endprodukt 1000	70000

Gesamtkosten: -410,00 €    BDE-Gesamtkosten    Aufträge: 0 h 0 min

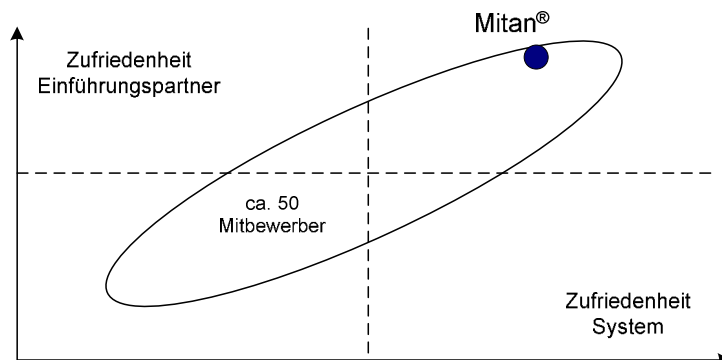
Projekt-Nachkalkulation

Das Angebotsspektrum wurde kontinuierlich erweitert, um **komplette IT-Lösungen aus einer Hand** zu bieten.

Mitan gewährleistet dem Anwender die **durchgängige Implementierung**.

# Mitan® - Bewertung

Die tovarit GmbH ist eines der führenden Institute zur neutralen Auswahl von ERP-Systemen. Gemeinsam mit verschiedenen Computerzeitschriften wurde im Jahr 2004 eine Zufriedenheitsstudie durchgeführt. Im Ergebnis hat Mitan eine überdurchschnittlich gute Beurteilung erhalten:

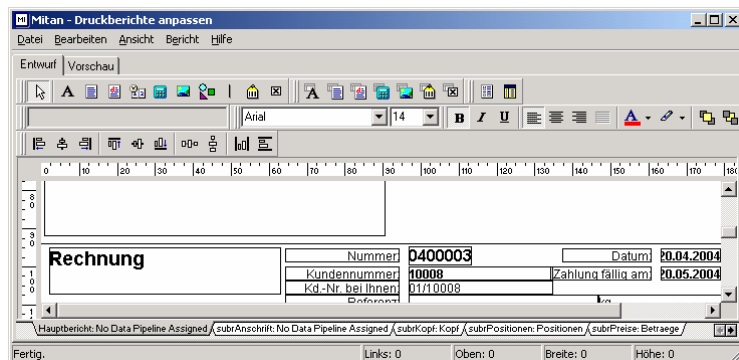


Quelle: www.it-matchmaker.com

<b>Unsere Bestnoten:</b> (5,00 = sehr gut)	Support während der Einführung	4,60
	Performance (System)	4,57
	Hotline	4,50
	technische Kompetenz	4,47
	Preis-/Leistungsverhältnis	4,33
<b>Verbesserungsfähig:</b> (3,00 = befriedigend)	Formulare & Auswertungen	3,33
	Customizing	3,13

Die Bewertungen basieren überwiegend auf der Version **MitanXP**. Die Anpassung von Formularen sowie kundenspezifische Erweiterungen waren hier nur umständlich möglich.

Der Generationswechsel auf die neue Softwaregeneration **Mitan4T** erfolgte Anfang 2004.



Mitan4T ist die Summe aus über 10 Jahren Praxis und modernster Softwareentwicklung.

Bereits in der Basisversion ist ein übersichtlicher Berichtsdesigner im Lieferumfang enthalten.

Geänderte Formulare und Auswertungen können in den Stammdaten für die Auswahl per Dialog hinterlegt werden.

## Mitan4T bietet

- Qualität und Know-How von MitanXP mit neuen Modulen (z.B. Projektverwaltung, Mehrlagersystem)
- Skalierbarkeit der Leistungsparameter (Application-Server / SQL-Server)
- Customizing mit individuellen Programm-Modulen (z.B. Qualitätsmanagement, Variantenkonfigurator)

**Mitan4T** wird dem Leistungsanspruch der Kunden gerecht.

Hier erhalten Sie weitere Informationen:

- per Internet: **www.mitan.de**
- per Telefon: **0 36 34 / 37 01 - 21** Ihr Ansprechpartner ist Frau Oswald.